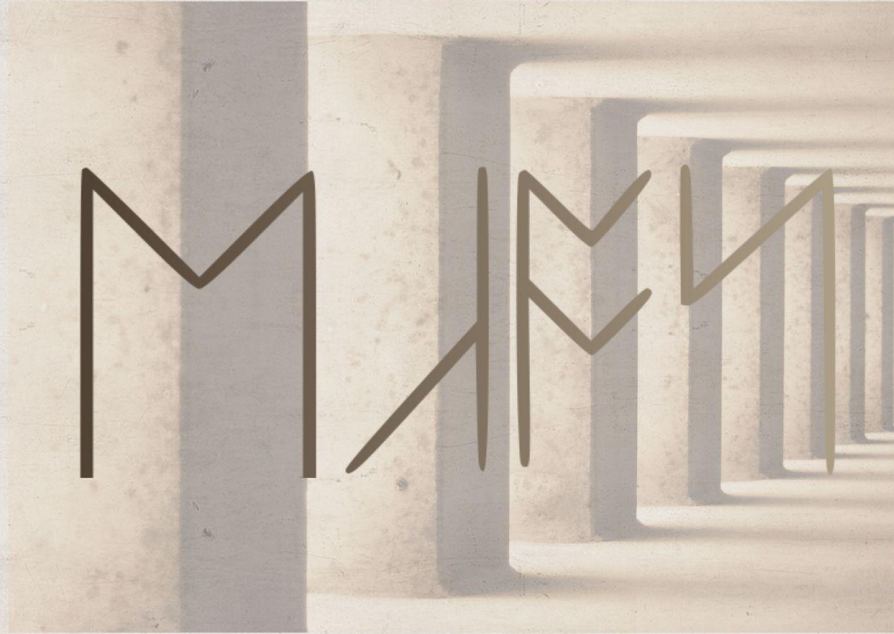


MINIMAL



Proyecto final "ECOS"

Tatiana Luna González

ÍNDICE

CLIENTE (1 - 2)

ESTADO ACTUAL DEL PROYECTO (3 - 8)

IDEA CONCEPTUAL (9 - 11)

BOCETOS (12 - 14)

PLANOS TÉCNICOS (15 - 41)

PLANOS VALORADOS (42 - 47)

ESTILISMO CON IMÁGENES FINALES (47 - 80)

CLIENTE

ALEX

38 AÑOS.
MADRILEÑO.
ABOGADO DE
PROFESIÓN.
AMANTE DE LA
NATURALEZA Y LOS
ANIMALES.
TAMBIÉN DE LA SALUD
FÍSICA Y MENTAL
COMO HOBBIES LOS
IDIOMAS. LE ENCANTA
VIAJAR PARA
APRENDER.

ELSA

35 AÑOS.
CATALANA.
EMPRESARIA.
PRACTICA EL YOGA. E
IMPARTE CLASES. LE
GUSTA EL CONTACTO
DIRECTO CON LA
NATURALEZA. LA LUZ
NATURAL Y LAS
PLANTAS.
SE SIENTE 'FAN' DE LA
HISTORIA Y LA
GEOGRAFÍA.

ASTRID

4 AÑOS.
CATALANA COMO SU
MADRE.
APRENDIZ DE LA VIDA.
ES UNA NIÑA ACTIVA.
MUY ALEGRE Y LLENA DE
VITALIDAD. ADORA
COMO SU PADRE A LOS
ANIMALES. DE MAYOR
QUIERE 'CUIDAR DE
ELLOS'.
DISFRUTA DE UNA
INFANCIA FELIZ.

PERFIL Y NECESIDADES

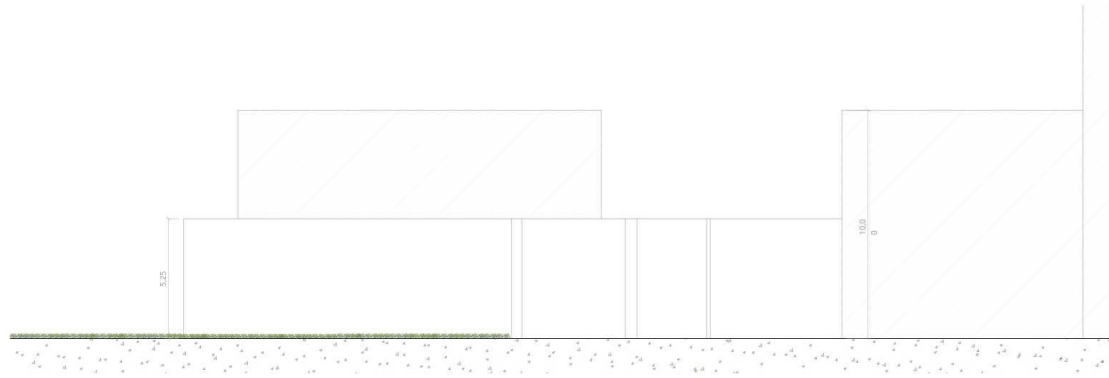
ALEX Y ELSA SE
CONOCIERON EN UN VIAJE
POR TRABAJO.
FUE AMOR A PRIMERA
VISTA (ME CONFIESAN),
PERO NO FUE HASTA AÑOS
MÁS TARDE QUE
DECIDIERON COMENZAR SU
RELACIÓN. SE CASARON AL
POCO TIEMPO, Y
DECIDIERON PASAR SU
LUNA DE MIEL HACIENDO UN
VIAJE POR LOS PAÍSES
NÓRDICOS, UN MES
MARAVILLOSO.

APROVECHARON PARA
CONOCER CADA UNO DE SUS
RINCONES, Y QUEDARON
TOTALMENTE FASCINADOS DE
CADA UNO DE ELLOS, DE SU
LUZ NATURAL, SUS ENORMES
PAISAJES Y CASCADAS, SU
EXUBERANTE NATURALEZA Y
SUS MATERIALES TAN PUROS.
DECIDIERON QUE, SI EN
ALGÚN MOMENTO SE
COMPRABAN UNA CASA,
QUERRÍAN REFLEJAR EN
ELLA TODOS ESTOS
RECUERDOS.

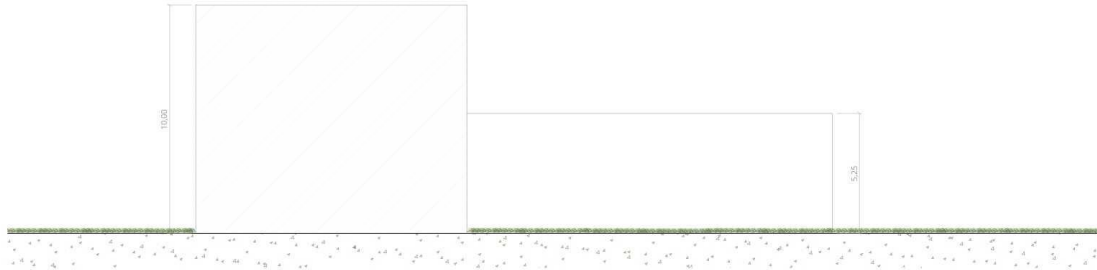
UN PAR DE AÑOS MÁS
TARDE NACIÓ ASTRID, LA
ALEGRÍA DE LA CASA,
LLENA DE VITALIDAD.
RECIENTEMENTE HAN
HEREDADO UNA VIVIENDA
FAMILIAR, QUIEREN HACER
DE ELLA UN HOGAR DE
ESPACIOS AMPLIOS,
LUMINOSOS Y
FUNCIONALES, CON LA
CONSTANTE SENSACIÓN DE
ESTAR SUMERGIDOS EN
MEDIO DE LA NATURALEZA.



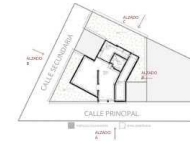
PROYECTO FINAL "ECOS"	
PLANO	PLANTA ARQUITECTURA
02	ACTUAL-ACOTADA
Escala 1:50	Cotas en metros (m)
Diseñadora: Tatiana Luna González	



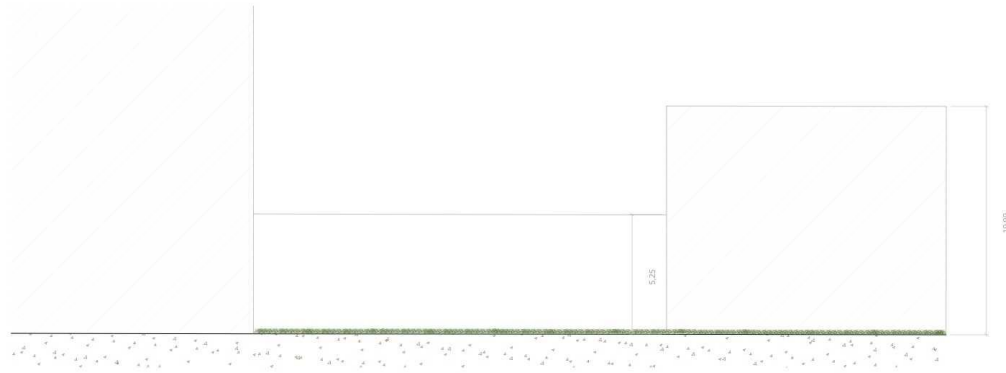
A L Z A D O A



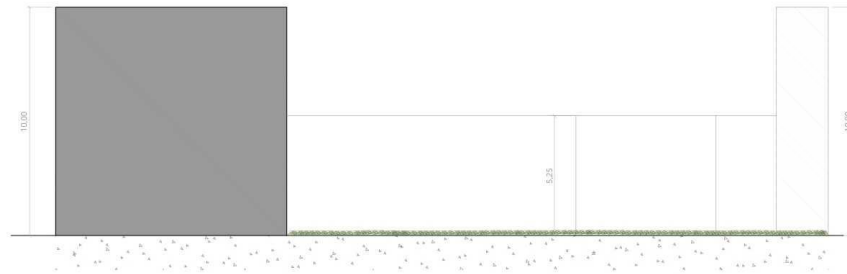
A L Z A D O B



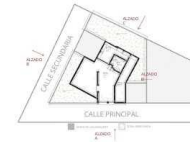
PROYECTO FINAL "ECOS"	
PLANO	ALZADOS A Y B ACOTADOS ESTADO ACTUAL
03	Escala 1:150 Cotas en metros (m)
Diseñadora: Tatiana Luna González	



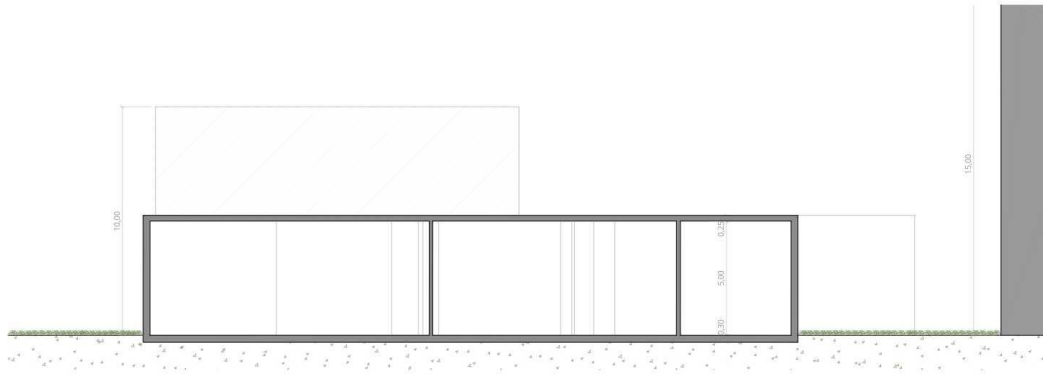
A L Z A D O C



A L Z A D O D



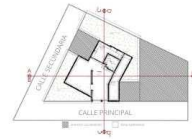
PROYECTO FINAL "ECOS"	
PLANO	ALZADOS C Y D ACOTADOS
04	ESTADO ACTUAL
Escala 1:150 Cotas en metros (m)	
Diseñadora: Tatiana Luna González	



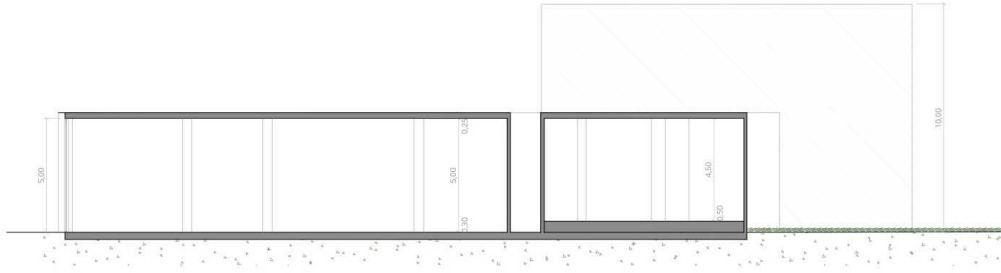
SECCIÓN A



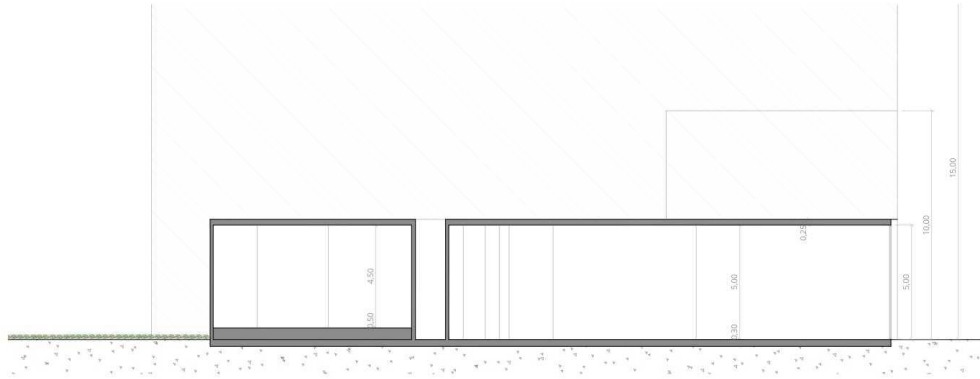
SECCIÓN B



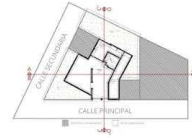
PROYECTO FINAL "ECOS"	
PLANO	SECCIONES A Y B ACOTADAS
05	ESTADO ACTUAL
Escala 1:50 Cotas en metros (m)	
Diseñadora: Tatiana Luna González	



SECCIÓN C



SECCIÓN D



PROYECTO FINAL "ECOS"	
PLANO	SECCIONES C Y D ACOTADAS ESTADO ACTUAL
06	Escala 1:50 Cotas en metros (m)
Diseñadora: Tatiana Luna González	





EDIFICIOS COLINDANTES



ZONA AJARDINADA

PROYECTO FINAL "ECOS"	
PLANO	PLANTA DE SITUACION
	Escala 1:250 Cotas en metros (m)
Diseñadora: Tatiana Luna González	

MINIMALISMO-NÓRDICO

CARACTERIZADO
PRINCIPALMENTE POR SU
SIMPLICIDAD, LIMPIEZA Y
FUNCIONALIDAD.
SURGE A MEDIADOS DEL S XX,
BUSCANDO ELIMINAR LO
INNECESARIO Y
ENFOCÁNDOSE EN LO
ESENCIAL, CREANDO
ESPACIOS QUE TRANSMITAN
CALMA, ORDEN Y ARMONÍA,
OPTANDO POR FORMAS
LIMPIAS Y LÍNEAS SIMPLES.

BUSCANDO UNA
CONEXIÓN DIRECTA
CON LA NATURALEZA
Y SIN PERDER LA
ESENCIA DE ESTE
ESTILO,
ENCONTRAMOS UNA
VARIANTE QUE NOS
CONECTA
DIRECTAMENTE CON
LA LUZ NATURAL: EL
MINIMALISMO
NÓRDICO.

DESTACA POR SU
ATENCIÓN AL DETALLE,
UTILIZANDO
MATERIALES
NATURALES, COMO LA
MADERA O LA PIEDRA.
BUSCA CREAR ESPACIOS
DESPEJADOS,
CENTRÁNDOSE EN LA LUZ
NATURAL, CREANDO UNA
SENSACIÓN DE
APERTURA Y CONEXIÓN
CON EL ENTORNO
EXTERIOR.

IDEA PRINCIPAL

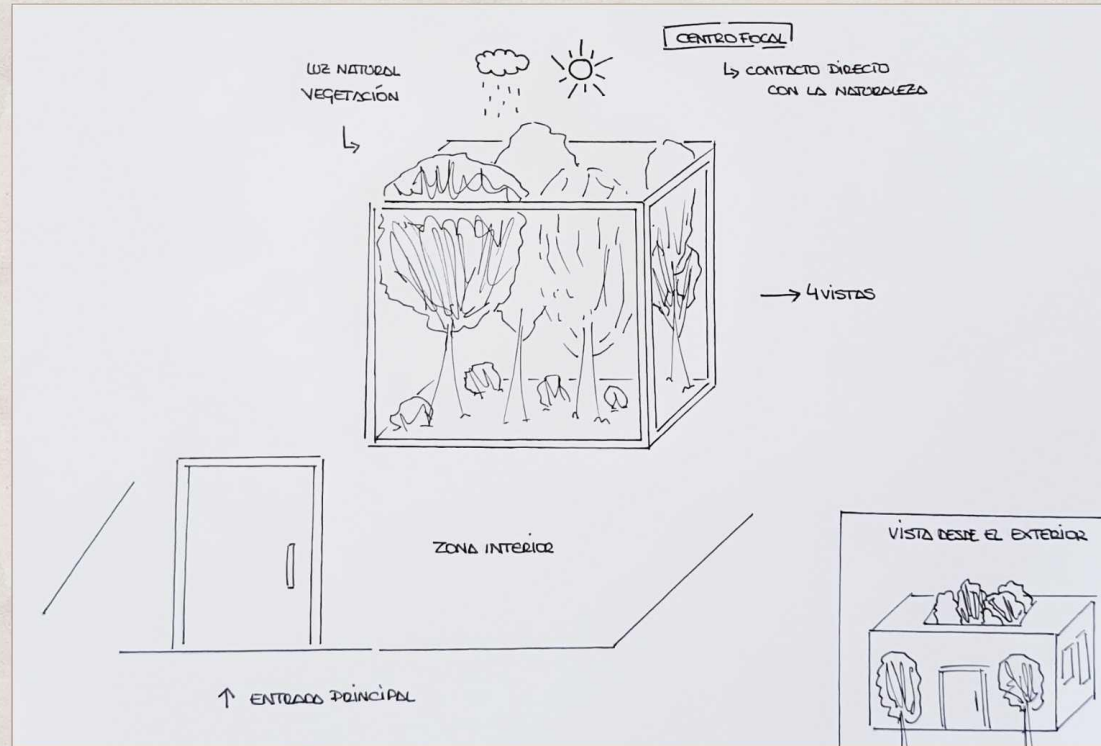
EN EL TRASFONDO DE LA HISTORIA Y LA CULTURA DEL ESTILO NÓRDICO, SE ORIGINA UNA FORMA DE ESCRITURA ANTIGUA. LAS RUNAS, NORMALMENTE TALLADAS EN MADERA Y PIEDRA, SE CARACTERIZAN POR TENER FORMAS GEOMÉTRICAS Y LÍNEAS PURAS, SIENDO MUY ATRACTIVAS VISUALMENTE.

ECOS, ES LA COMBINACIÓN PERFECTA DE LAS COSAS SIMPLES. LA VEGETACIÓN DISTRIBUIDA ESTRATÉGICAMENTE, EL USO DE LA LUZ NATURAL, LA MADERA, MIMBRE Y LINO, PREDOMINAN LOS COLORES SUAVES EN UNA BASE NEUTRA, APORTANDO PEQUEÑAS DOSIS DE COLOR, ESPACIOS ABIERTOS PARA CREAR FLUIDEZ Y CONTINUIDAD.

INSPIRACIÓN



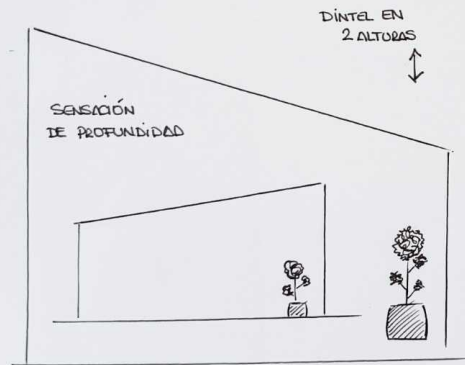
BOCETOS



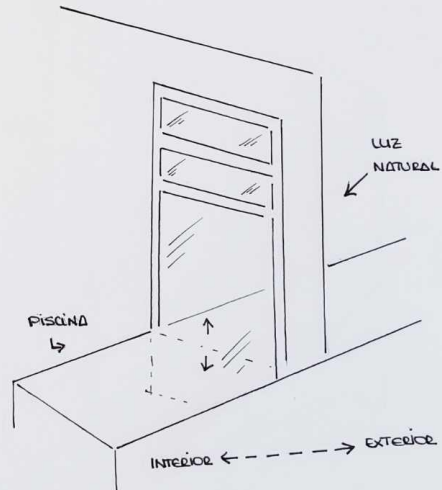
ZONA INTERIOR

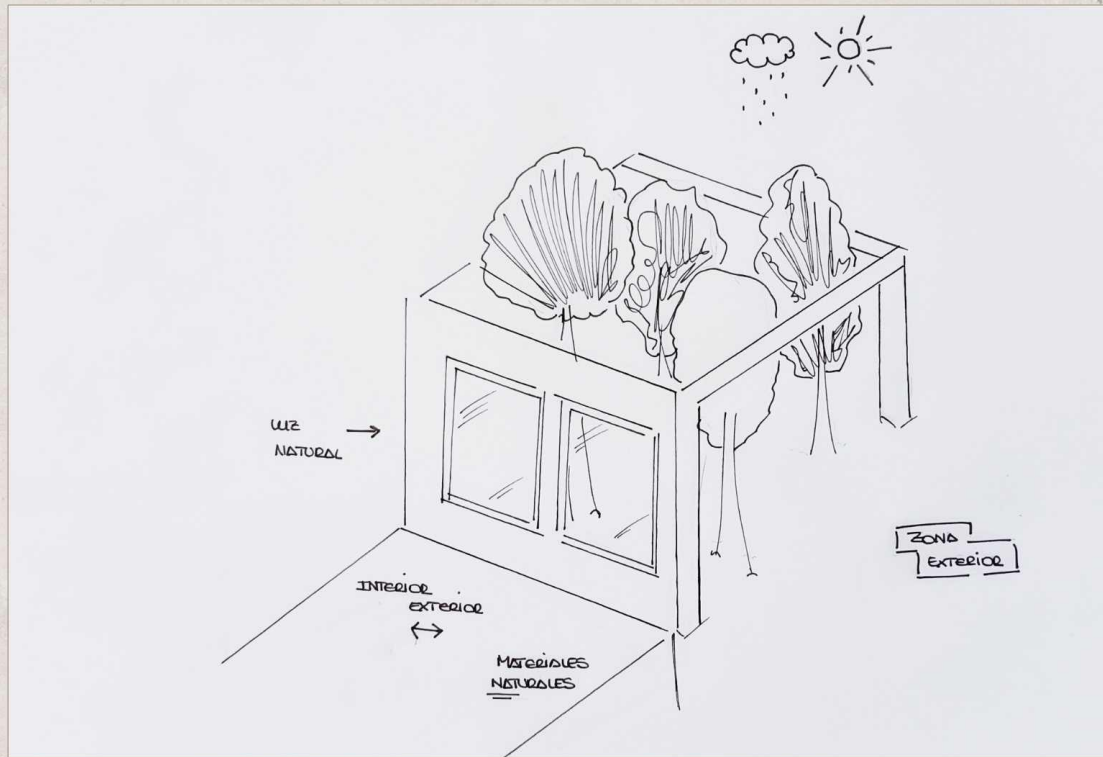
- ↳ ESPACIOS AMPLIOS
- ↳ SUELO EN DIFERENTES ALTURAS

INSPIRACIÓN EN RUNAS - FORMAS SIMPLES - LÍNEAS PURAS



RELACIÓN DIRECTA
CON LA NATURALEZA.





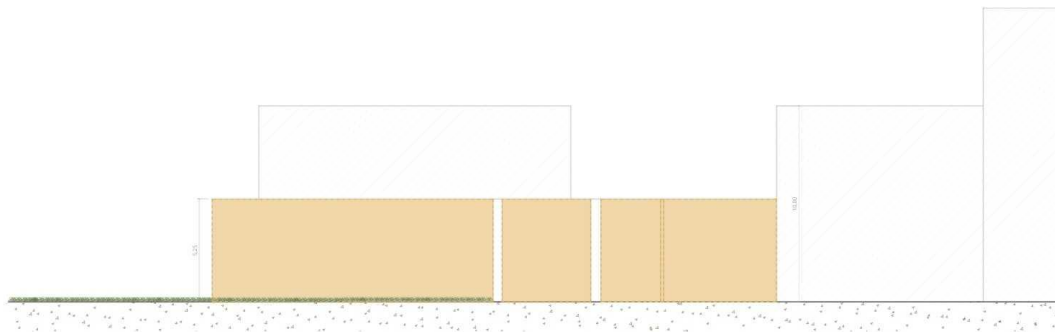


ACCESO ESCUELA

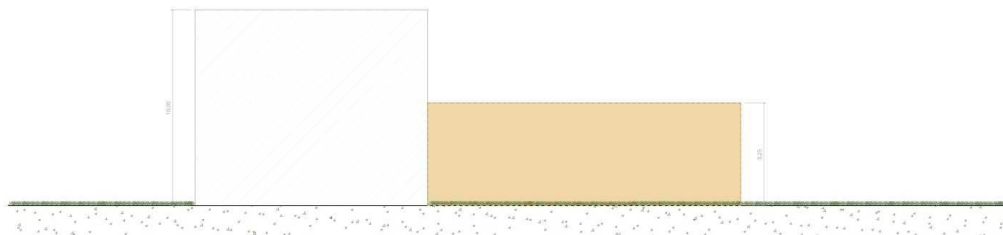
ACCESO PRINCIPAL

ACCESO GARAJE

PROYECTO FINAL "ECOS"	
PLANO	ZONIFICACIÓN
07	Escala 1:200 Cotas en metros (m)
Diseñadora: Tatiana Luna González	



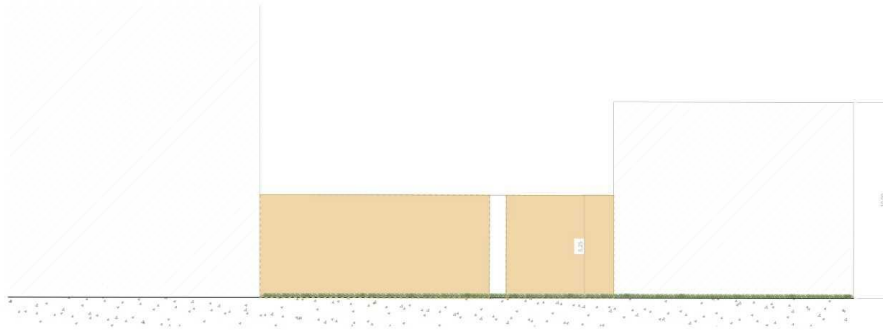
A L Z A D O A



A L Z A D O B

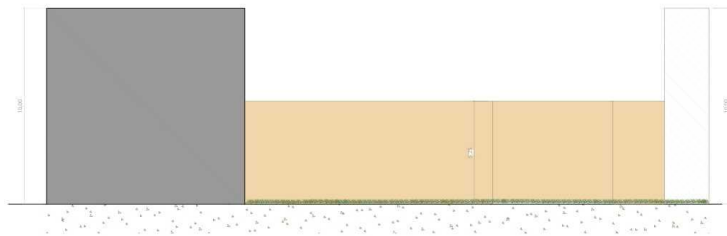


PROYECTO FINAL "ECOS"	
PLANO	ALZADO-DERRIBOS A Y B
09	ESTADO ACTUAL
	Escala 1:175 Cotas en metros (m)
Diseñadora: Tatiana Luna González	



A L Z A D O C

 Derribos



A L Z A D O D



PROYECTO FINAL "ECOS"	
PLANO	ALZADO-DERRIBOS C Y D
10	ESTADO ACTUAL
Escala 1:175	Cotas en metros (m)
Diseñadora: Tatiana Luna González	

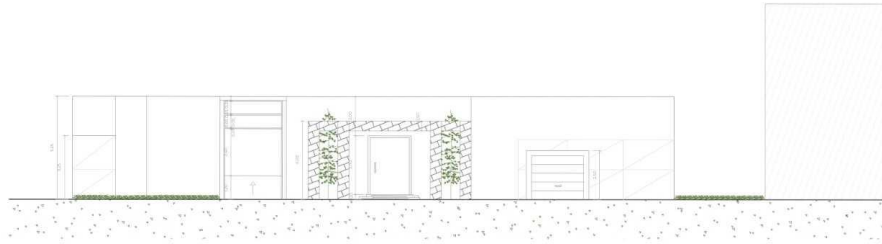


- 01 HALL 61,24 M²
- 02 GARAJE 65,04 M²
- 03 GUARDAROPA 8,02 M²
- 04 ASEO 10,76 M²
- 05 DESPENSA + LAVANDERÍA 10,33 M²
- 06 COCINA + COMEDOR 78,76 M²
- 07 SALÓN 106,51 M²
- 08 TERRAZA CUBIERTA 42,34 M²
- 09 DORM. PRINCIPAL + BAÑO SUITE 55,91 M²
- 10 DORM. INFANTIL + BAÑO SUITE 42,49 M²
- 11 DORM. INVITADOS + BAÑO SUITE 44,12 M²
- 12 ZONA PISCINA INTERIOR 54,33 M²
- 13 ESCUELA + VESTUARIO + BAÑO 60,87 M²
- 14 ASEO EXTERIOR 10,93 M²

PROYECTO FINAL "ECOS"	
PLANO	PLANTA DISTRIBUCIÓN
11	Escala 1:200 Cotas en metros (m)
Diseñadora: Tatiana Luna González	



PROYECTO FINAL "ECOS"	
PLANO	PLANTA REFORMADA
12	Escala 1:75 Cotas en metros (m)
Diseñadora: Tatiana Luna González	



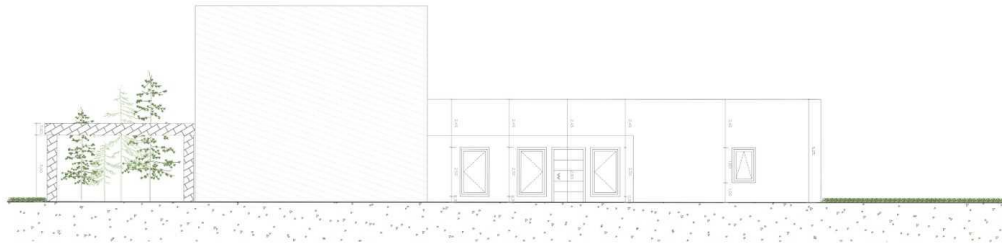
A L Z A D O A



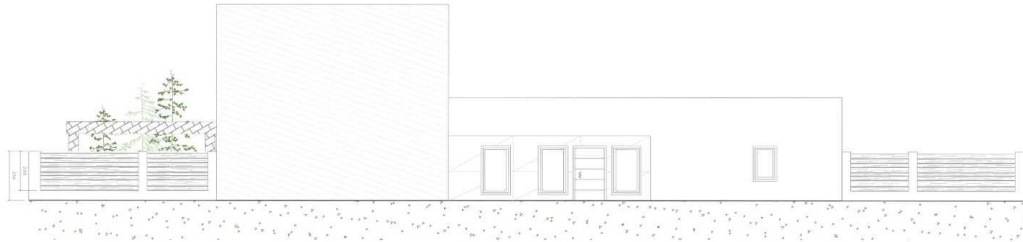
A L Z A D O A



PROYECTO FINAL "ECOS"	
PLANO	ALZADO A ACOTADO PLANTA REFORMADA
13	Escala 1:75 Cotas en metros (m)
Diseñadora: Tatiana Luna González	



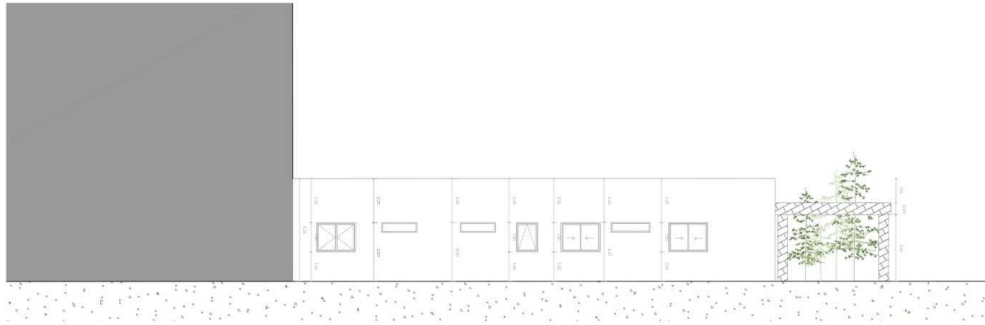
A L Z A D O B



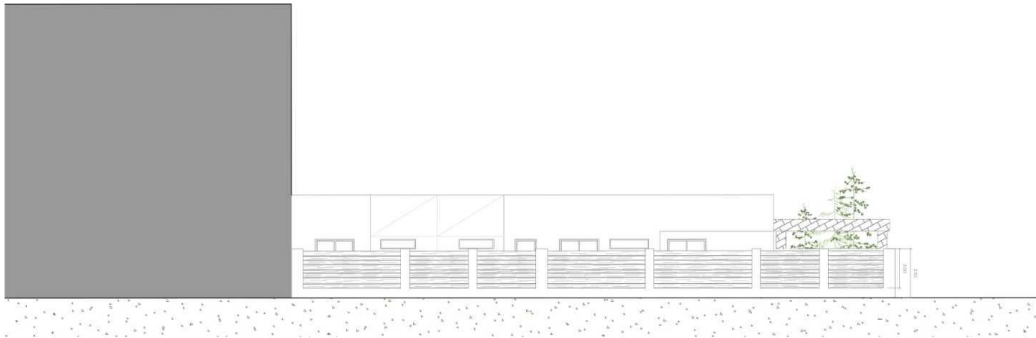
A L Z A D O B



PROYECTO FINAL "ECOS"	
PLANO	ALZADO B ACOTADO PLANTA REFORMADA
14	Escala 1:175 Cotas en metros (m)
Diseñadora: Tatiana Luna González	



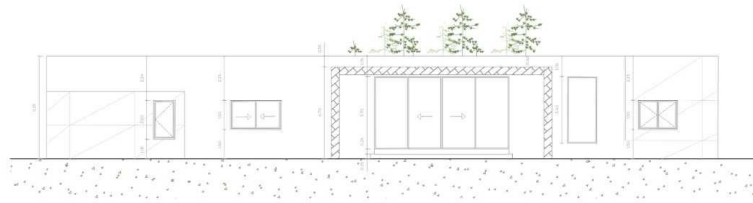
A L Z A D O C



A L Z A D O C



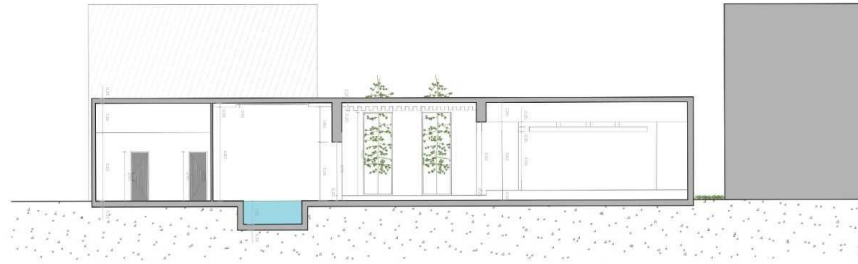
PROYECTO FINAL "ECOS"	
PLANO	ALZADO C ACOTADO PLANTA REFORMADA
15	Escala 1:75 Cotas en metros (m)
Diseñadora: Tatiana Luna González	



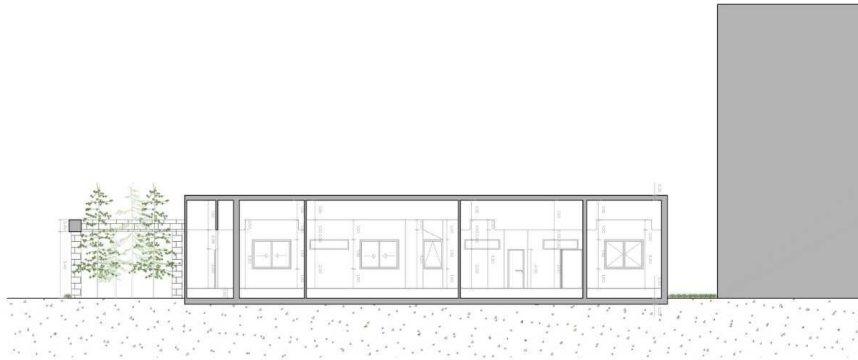
A L Z A D O D



PROYECTO FINAL "ECOS"	
PLANO	ALZADO D ACOTADO PLANTA REFORMADA
16	Escala 1:175 Cotas en metros (m)
Diseñadora: Tatiana Luna González	



SECCIÓN A



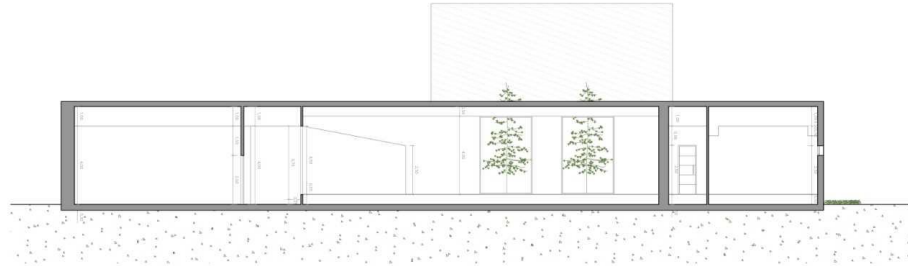
SECCIÓN B



PROYECTO FINAL "ECOS"	
PLANO	SECCIÓN A Y B ACOTADA PLANTA REFORMADA
17	Escala 1:175 Cotas en metros (m)
Diseñadora: Tatiana Luna González	



SECCIÓN C





SECCIÓN D



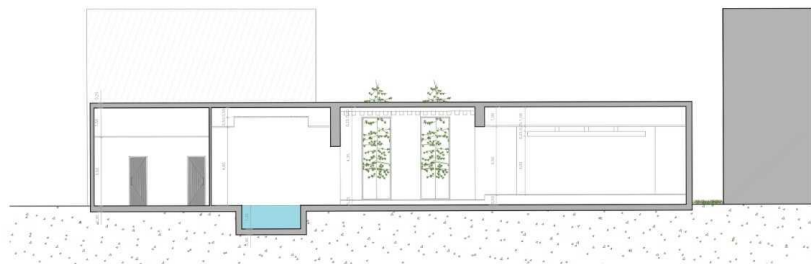
PROYECTO FINAL "ECOS"	
PLANO	SECCIÓN C Y D ACOTADA PLANTA REFORMADA
18	Escala 1:75 Cotas en metros (m)
Diseñadora: Tatiana Luna González	



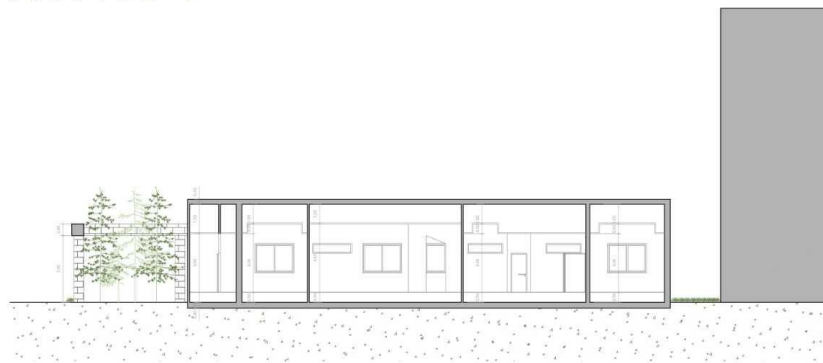
L E Y E N D A

- T1  Falso techo compuesto por placas de yeso laminado
- T2  Falso techo compuesto por láminas de madera
- T3  Falso techo compuesto por paillería de madera clara
- T4  Techo compuesto por vigas cepilladas de abeto del norte

PROYECTO FINAL "ECOS"	
PLANO	TECHOS PLANTA ACOTADA
19	Escala 1:175 Cotas en metros (m)
Diseñadora: Tatiana Luna González	



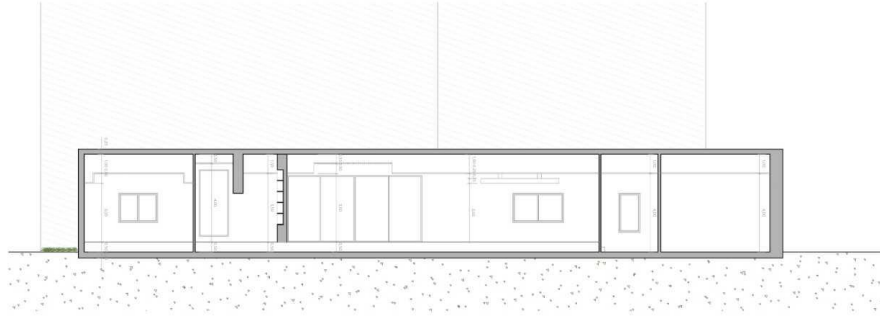
SECCIÓN A



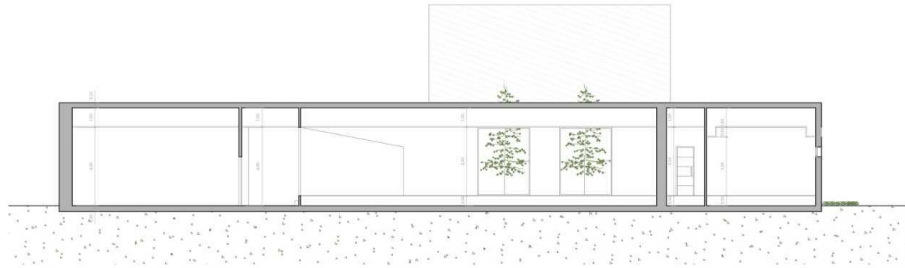
SECCIÓN B



PROYECTO FINAL "ECOS"	
PLANO	SECCIÓN A Y B ACOTADAS TECHOS
20	Escala 1:75 Cotas en metros (m)
Diseñadora: Tatiana Luna González	



SECCIÓN C



SECCIÓN D



PROYECTO FINAL "ECOS"	
PLANO	SECCIÓN C Y D ACOTADAS TECHOS
21	Escala 1:175 Cotas en metros (m)
Diseñadora: Tatiana Luna González	



L E Y E N D A

- S1  Suelo microcemento
- S2  Suelo madera de roble blanco
- S3  Suelo piedra travertino
- S4  Suelo terrazo 60 X 60 cm
- S5  Suelo hormigón pulido
- S6  Suelo porcelánico imitación piedra

PROYECTO FINAL "ECOS"	
PLANO	SUELOS
22	Escala 1:75 Cotas en metros (m)
Diseñadora: Tatiana Luna González	

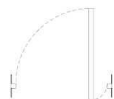
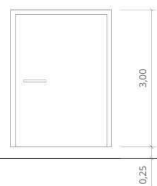


L E Y E N D A

- PP PUERTA PIVOTANTE
- PGE PUERTA GARAJE ENROLLABLE
- PGEI PUERTA GUILLOTINA
- PA PUERTA ABATIBLE
- VB VENTANA BATIENTE
- VC VENTANA CORREDERA
- VF VENTANA FIJA
- VO VENTANA OSCILANTE
- VA2H VENTANA ABATIBLE 2 HOJAS

PROYECTO FINAL "ECOS"	
PLANO	CARPINTERIA EXTERIOR
23	Escala 1:75 Cotas en metros (m)
Diseñadora: Tatiana Luna González	

PP1= PUERTA PIVOTANTE 1



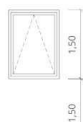
PGE1= PUERTA GARAJE ENROLLABLE 1



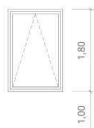
PGI1= PUERTA GUILLOTINA 1



VO1= VENTANA OSCILANTE 1



VO2= VENTANA OSCILANTE 2



VO3= VENTANA OSCILANTE 3



LEYENDA

PP PUERTA PIVOTANTE

Puerta pivotante de una hoja de 2,20x3,00x0,10. Estructura de acero y núcleo aislante, acabado de madera natural de nogal. Manilla con barra horizontal en acero inoxidable.

PGE PUERTA GARAJE ENROLLABLE

Puerta de garaje enrollable de 3,00x2,50m. Dividida en 5 paneles de acero galvanizado con acabado efecto madera y marco en acero inoxidable.

PGI PUERTA GUILLOTINA

Puerta de guillotina, compuesta por dos vidrios fijos templados laminados de 3,00x0,63m, otro igual de 3,00x2,40m y un vidrio móvil templado laminado de 3,00x2,40m que ejerce de cierre entre el interior y exterior de la piscina. Marco de acero inoxidable.

VO VENTANA OSCILANTE

Ventana oscilante en tres medidas distintas: VO1 una hoja (1,10x1,50x0,05m) VO2 una hoja (1,20x1,80x0,05m) VO3 dos hojas (2,60x0,50x0,05m). Todas de aluminio lacado en bronce para alojar vidrio doble y cerco del mismo material.

PROYECTO FINAL "ECOS"	
PLANO	DETALLE
24	CARPINTERIA EXTERIOR
Escala 1:75	Cotas en metros (m)
Diseñadora: Tatiana Luna González	

LEYES EN D A

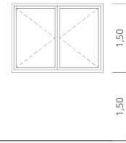
PA1= PUERTA ABATIBLE 1



PA2= PUERTA ABATIBLE 2



VA2H1= VENTANA ABATIBLE 2 HOJAS 1 (x2)



VF1= VENTANA FIJA 1



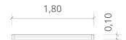
VF2= VENTANA FIJA 2 (x2)



VF3= VENTANA FIJA 3



VF4= VENTANA FIJA 4 (x2)



PA PUERTA ABATIBLE

Puerta abatible de una hoja en dos medidas distintas PA1 (1,70x2,80x0,10m) y PA2 (0,83x2,00x0,05m). Ambas compuestas por una estructura de acero y núcleo aislante, acabado de madera natural de nogal, dividida en 5 paneles horizontales. Manilla con barra vertical en acero inoxidable.

VA2H VENTANA ABATIBLE 2 HOJAS

Ventana abatible dos hojas, 2uds. 2,00x1,50x0,05m, aluminio lacado en bronce para alojar vidrio doble y cerco del mismo material.

VF VENTANA FIJA

Ventana fija en cuatro medidas distintas VF1 (1,50x3,40x0,05m), VF2 2uds. (1,80x0,50x0,05m), VF3 (2,00x0,50x0,05m) y VF4 2uds. (1,80x2,80x0,10m). Todas en aluminio lacado en bronce para alojar vidrio doble y cerco del mismo material.

PROYECTO FINAL "ECOS"	
PLANO	DETALLE
25	CARPINTERIA EXTERIOR
Escala 1:175	Cotas en metros (m)
Diseñadora: Tatiana Luna González	

VB1= VENTANA BATIENTE 1



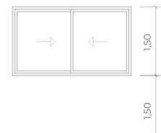
VB2= VENTANA BATIENTE 2 (x2)



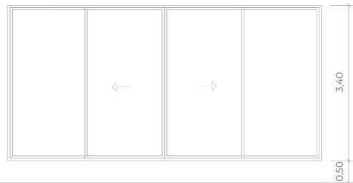
VB3= VENTANA BATIENTE 3



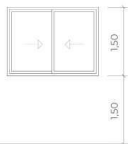
VC1= VENTANA CORREDERA 1



VC2= VENTANA CORREDERA 2



VC3= VENTANA CORREDERA 3 (x2)



L E Y E N D A

VB VENTANA BATIENTE

Ventana batiente en dos medidas diferentes, ambas de una hoja. VB1 apertura hacia la izda. (1,10x2,00x0,05m), VB2 Zuds. apertura hacia la izda. y VB3 apertura hacia a la dcha (1,50x2,50x0,05m). Todas en aluminio lacado en bronce para alojar vidrio doble y cerco del mismo material.

VC VENTANA CORREDERA

Ventana corredera en tres medidas diferentes VC1 dos hojas (2,60x1,50x0,10m) VC2 4 hojas (a medida 6,87x3,40x0,10m) y VC3 Zuds. dos hojas (2,00x1,50x0,10m). Todas en aluminio lacado en bronce para alojar vidrio doble y cerco del mismo material.

PROYECTO FINAL "ECOS"	
PLANO	DETALLE CARPINTERIA EXTERIOR
26	Escala 1:75 Cotas en metros (m)
Diseñadora: Tatiana Luna González	

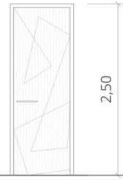


L E Y E N D A

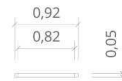
- PA1 PUERTA ABATIBLE
- PA2 PUERTA ABATIBLE
- PA3 PUERTA ABATIBLE
- PA4 PUERTA ABATIBLE
- PA2H1 PUERTA ABATIBLE 2 HOJAS
- PC1 PUERTA CORREDERA

PROYECTO FINAL "ECOS"	
PLANO	CARPINTERÍA INTERIOR
27	Escala 1:75 Cotas en metros (m)
Diseñadora: Tatiana Luna González	

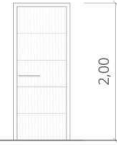
PA1= PUERTA ABATIBLE 1 (x5)



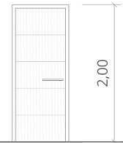
PA2= PUERTA ABATIBLE 2 (x4)



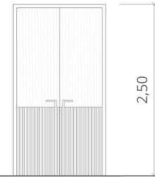
PA3= PUERTA ABATIBLE 3 (x4)



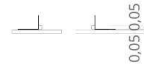
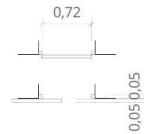
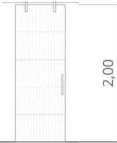
PA4= PUERTA ABATIBLE 4 (x3)



PA2H1= PUERTA ABATIBLE 2 HOJAS1



PC1= PUERTA CORREDERA



L E Y E N D A

PA1Y2 PUERTA ABATIBLE

Diseño propio.
Puerta abatible en dos aperturas diferentes, PA1 Suds. apertura hacia la dcha. y PA2 4uds. apertura hacia la izda. Misma medida en ambas (0,82x2,50x0,05m). Estructura de acero y núcleo aislante con acabado en madera natural de roble. Pomo horizontal de 0,30m en acero inoxidable color bronce a juego con las bisagras. Dibujo de la puerta diseñado en un acabado efecto madera.

PA3Y4 PUERTA ABATIBLE

Puerta abatible en dos aperturas diferentes, PA3 4uds. apertura hacia la dcha. y PA4 3uds. apertura hacia la izda. Misma medida en ambas (0,72x2,00x0,05m). Estructura de acero y núcleo aislante con acabado en madera natural de roble, dividida en 5 paneles horizontales. Pomo horizontal de acero inoxidable color bronce.

PA2H PUERTA ABATIBLE 2 HOJAS

Diseño propio.
Puerta abatible en dos hojas. (1,35x2,50x0,05m). Estructura de acero y núcleo aislante con acabado en madera natural de roble en la parte media superior y paillería en vertical en la parte media inferior. Pomo en forma de L en acero inoxidable color bronce a juego con las bisagras.

PC PUERTA CORREDERA

Puerta corredera con apertura hacia la izda. (0,72x2,00x0,05m). Estructura de acero y núcleo aislante con acabado en madera natural de roble. Pomo en vertical en acero inoxidable color bronce.

PROYECTO FINAL "ECOS"	
PLANO	DETALLE CARPINTERIA EXTERIOR
28	Escala 1:50 Cotas en metros (m)
Diseñador: Tatiana Luna González	

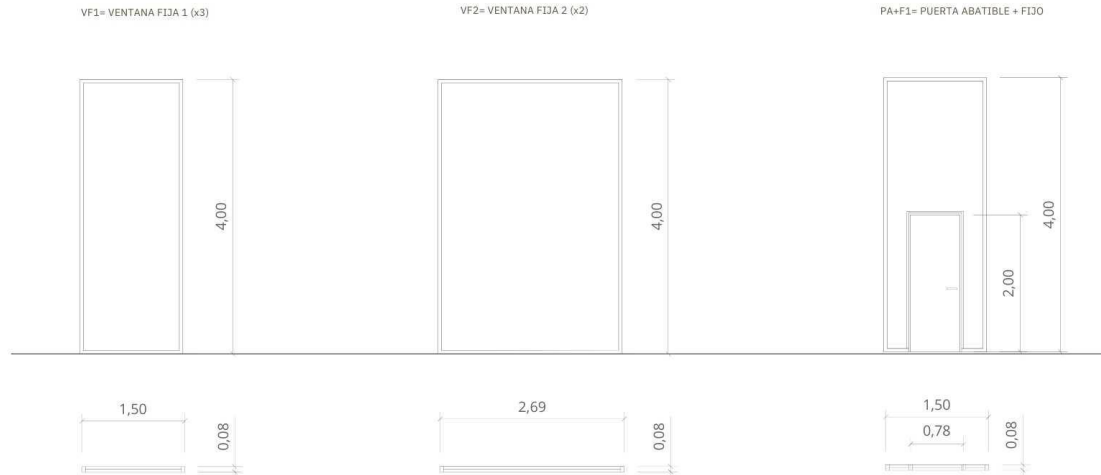
L E Y E N D A

VF VENTANA FIJA

Ventana fija en dos medidas diferentes: VF1 3uds. (1,50x4,00x0,08m) y VF2 2uds. (2,69x4,00x0,08m). Todas en aluminio lacado en bronce para alojar vidrio doble y cerco del mismo material.

PA+F PUERTA ABATIBLE + FIJO

Vidrio fijo (1,50x4,00x0,08m) + puerta interior en vidrio (0,78x2,00x0,08m). En aluminio lacado en bronce para alojar vidrio doble y cerco del mismo material.



PROYECTO FINAL "ECOS"	
PLANO	DETALLE CARPINTERIA EXTERIOR
29	Escala 1:50 Cotas en metros (m)
Diseñadora: Tatiana Luna González	

LEYENDA



- Iluminación LED oculta
- ⊕ Lámpara colgante
 - 1 Aseo principal (x2)
 - 2 Comedor(x2)
 - 3 Habitación infantil(x2)
 - 4 Habitación de invitados
- Foco empotrado techo
 - 1 Wc (x8)
 - 2 Diferentes estancias (x32)
- Plafón
- ⊕ Aplique de pared
 - 1 Salón/comedor (x7)
 - 2 Pasillo (x4)
- ⊗ Lámpara de mesa
- ~ Guirnalda de bombillas
- ⌞ Terraza
- Rail con focos regulables
- Foco empotrado regulable suelo
- Balza
- Zona jardín
- Foco empotrado pared




Todas las luminarias que no están aquí especificadas faltan por determinar.

PROYECTO FINAL "ECOS"	
PLANO 30	PLANTA PLANO ILUMINACIÓN
Escala 1:175	Cotas en metros (m)
Diseñadora: Tatiana Luna González	





L E Y E N D A

-  Punto de luz
-  Punto de luz empotrado
-  Punto de luz en pared
-  Interruptor
-  Conmutador
-  Cruzamiento
-  Interruptor con temporizador
-  Cuadro eléctrico
-  Videoportero
-  Zumbador
-  Toma de corriente 16A
-  Toma de corriente 25A
-  Toma de corriente con protección
-  Punto de luz exterior
-  Led integrado

01. Los enchufes se situarán a 0,35m del suelo (excepto los de la cocina y baños).

02. Los interruptores se situarán a 0,80m del suelo

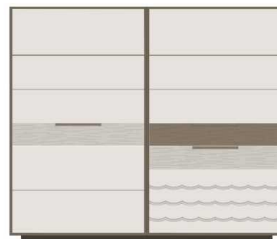
03. El videoportero se situará a 1,50m del suelo

PROYECTO FINAL "ECOS"	
PLANO	PLANTA PLANO ELÉCTRICO
31	Escala 1:75 Cotas en metros (m)
Diseñadora: Tatiana Luna González	

ALZADO A CON PUERTAS



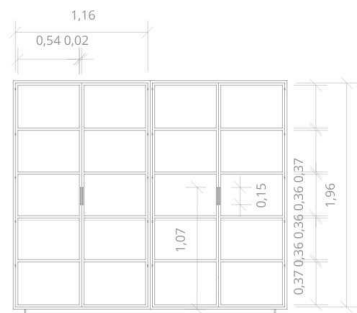
ALZADO A SIN PUERTAS



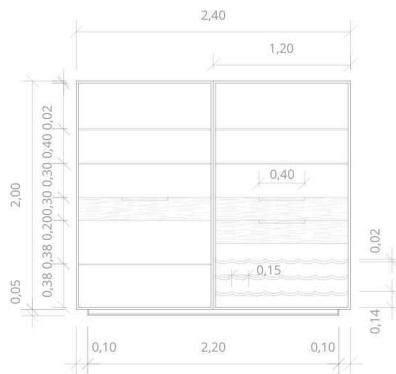
VITRINA PARA COMEDOR

-  Marcos interiores y exteriores de madera de roble.
-  Baldas y cajones en madera de abeto. A juego con el acabado del botellero.
-  Fondo tapizado en tela con textura.

ALZADO A CON PUERTAS ACOTADO



ALZADO A SIN PUERTAS ACOTADO



PERFIL



PLANTA

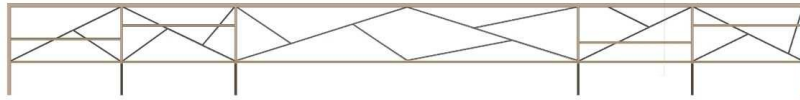


IMAGEN 3D



PROYECTO FINAL "ECOS"	
PLANO	DISENO MOBILIARIO
32	Escala 1:30 Cotas en metros (m)
Diseñadora: Tatiana Luna González	

ALZADO A



SECCIÓN



PERFIL



MUEBLE A DOS CARAS PARA SALÓN



Mueble completo en madera de roble.

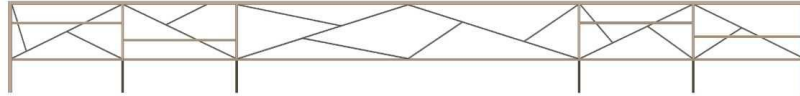


Barra separadoras en hierro forjado.

ALZADO A ACOTADO



ALZADO B



PLANTA



IMAGEN 3D



PROYECTO FINAL "ECOS"	
PLANO	DISEÑO MOBILIARIO
33	Escala 1:30 Cotas en metros (m)
Diseñadora: Tatiana Luna González	



- 01 HALL 61,24 M2
- 02 GARAJE 65,04 M2
- 03 GUARDAROPA 8,02 M2
- 04 ASEO 10,76 M2
- 05 DESPENSA + LAVANDERÍA 10,33 M2
- 06 COCINA + COMEDOR 78,76 M2
- 07 SALÓN 106,51 M2
- 08 TERRAZA CUBIERTA 42,34 M2
- 09 DORM. PRINCIPAL + BAÑO SUITE 55,91 M2
- 10 DORM. INFANTIL + BAÑO SUITE 42,49 M2
- 11 DORM. INVITADOS + BAÑO SUITE 44,12 M2
- 12 ZONA PISCINA INTERIOR 54,33 M2
- 13 ESCUELA + VESTUARIO + BAÑO 60,87 M2
- 14 ASEO EXTERIOR 10,93 M2

PROYECTO FINAL "ECOS"	
PLANO	PLANTA VALORADA
34	Escala 1:175 Cotas en metros (m)
Diseñadora: Tatiana Luna González	



SECCIÓN A



SECCIÓN B



PROYECTO FINAL "ECOS"	
PLANO	SECCIÓN A Y B VALORADAS
35	Escala 1:75 Cotas en metros (m)
Diseñadora: Tatiana Luna González	



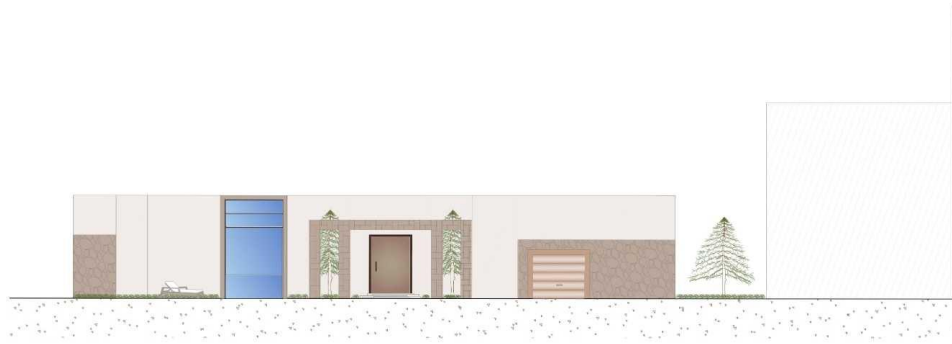
SECCIÓN C



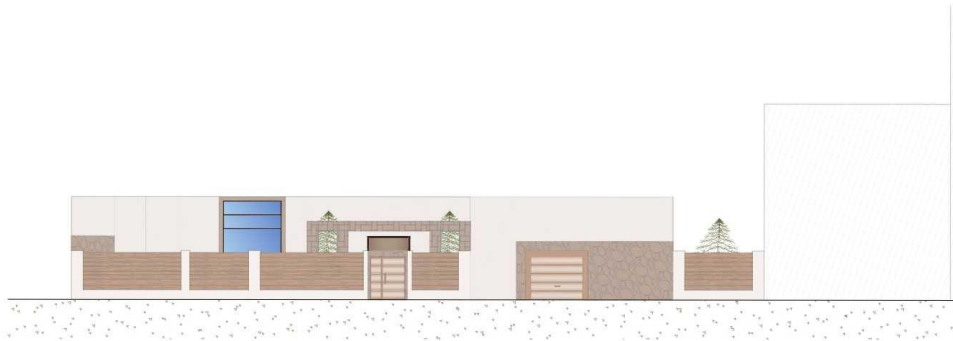
SECCIÓN D



PROYECTO FINAL "ECOS"	
PLANO	SECCIÓN C Y D VALORADAS
36	Escala 1:175 Cotas en metros (m)
Diseñadora: Tatiana Luna González	



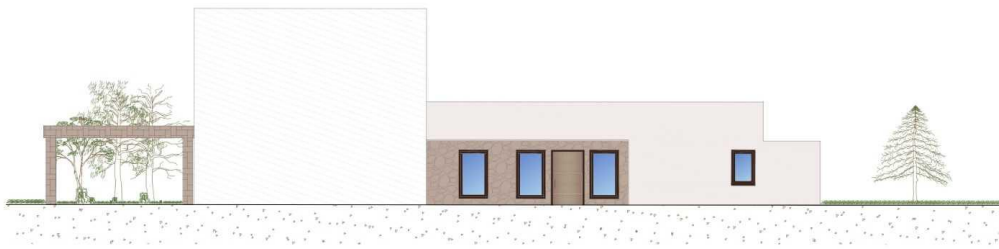
ALZADO A



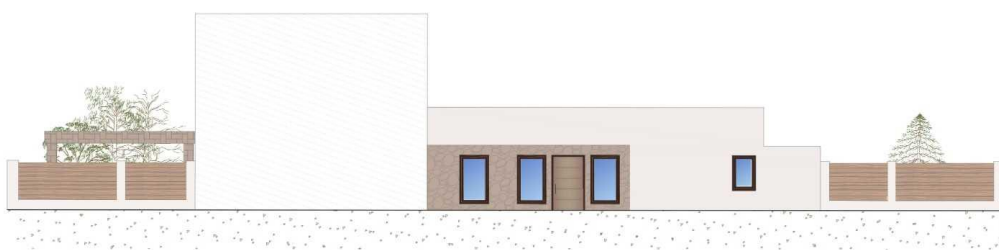
ALZADO A



PROYECTO FINAL "ECOS"	
PLANO	ALZADO A VALORADO
37	Escala 1:175 Cotas en metros (m)
Diseñadora: Tatiana Luna González	



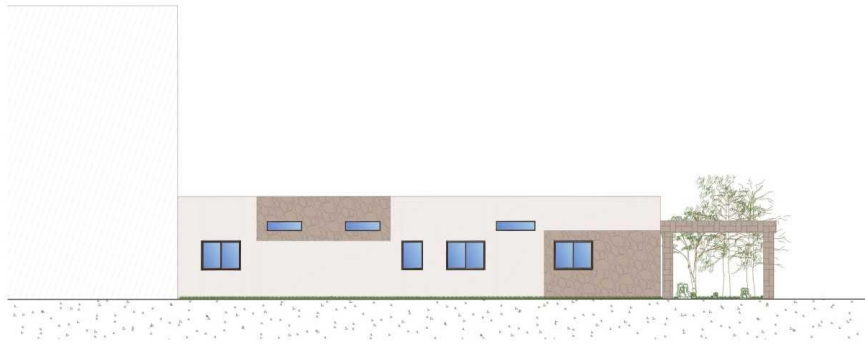
A L Z A D O B



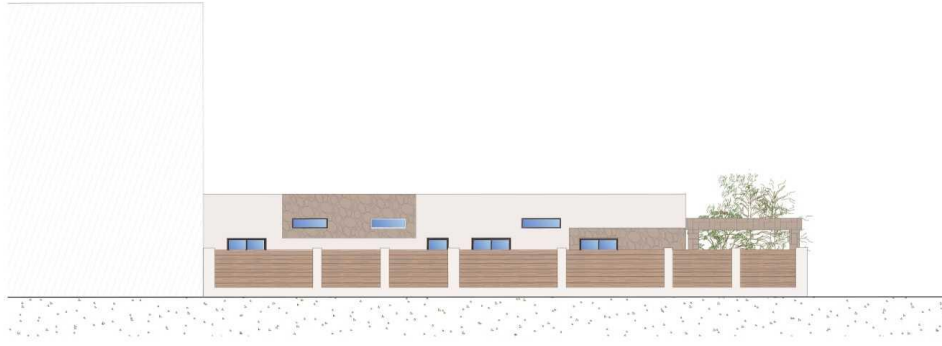
A L Z A D O B



PROYECTO FINAL "ECOS"	
PLANO	ALZADO B VALORADO
38	Escala 1:175 Cotas en metros (m)
Diseñadora: Tatiana Luna González	



ALZADO C



ALZADO C



PROYECTO FINAL "ECOS"	
PLANO	ALZADO C
39	VALORADO
Escala 1:175 Cotas en metros (m)	
Diseñadora: Tatiana Luna González	



ALZADO D



PROYECTO FINAL "ECOS"	
PLANO	ALZADO D VALORADO
40	Escala 1:175 Cotas en metros (m)
Diseñadora: Tatiana Luna González	









HALL

Amplitud
Colores amables
Minimalismo

El placer de llegar a casa







COMEDOR

Elementos naturales
Colores suaves
Líneas limpias

Equilibrio armonioso entre la simplicidad y la belleza natural







COCINA

Textura y calidez
Colores neutros
Funcionalidad y elegancia

Un refugio natural para cocinar y compartir







SALÓN

Luminoso y acogedor
Colores armoniosos
Texturas y textiles

Lienzo en blanco que invita a experimentar la belleza de la vida





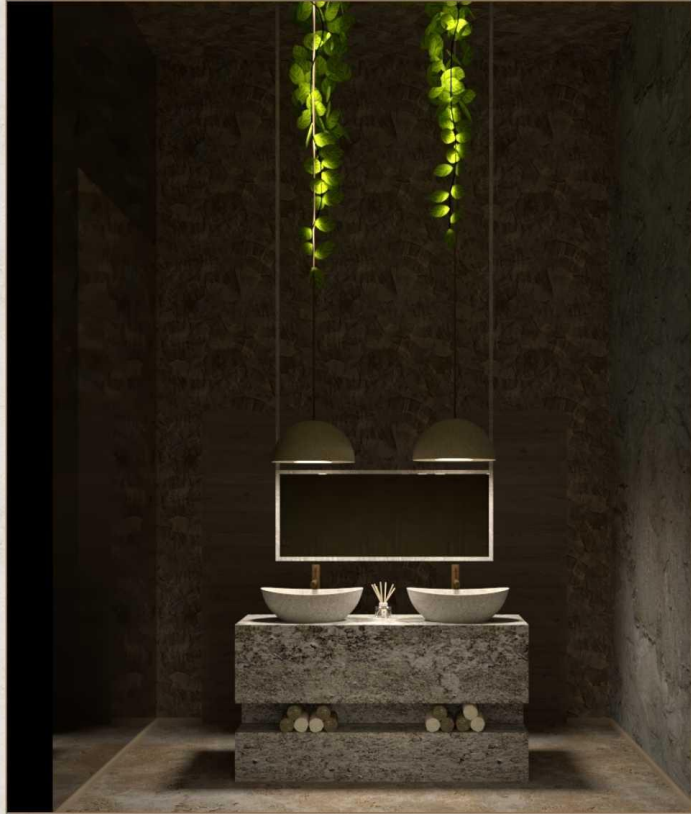


ASEO

Madera y piedra
Colores suaves y terrosos
Experiencia visual

Un lugar de encuentro contigo mismo, y con los demás







DORMITORIO PRINCIPAL

Madera y blanco
Colores naturales
Confortable y acogedor

Es el lugar perfecto para no querer salir de él







BAÑO PRINCIPAL Y VESTIDOR

Renovación y frescura
Colores cálidos
Tranquilidad y conexión

La esencia de la naturaleza en la rutina diaria







DORMITORIO INFANTIL

Creativa e inspiradora
Colores vivos
Aprendizaje y exploración

Espacio para crear recuerdos inolvidables





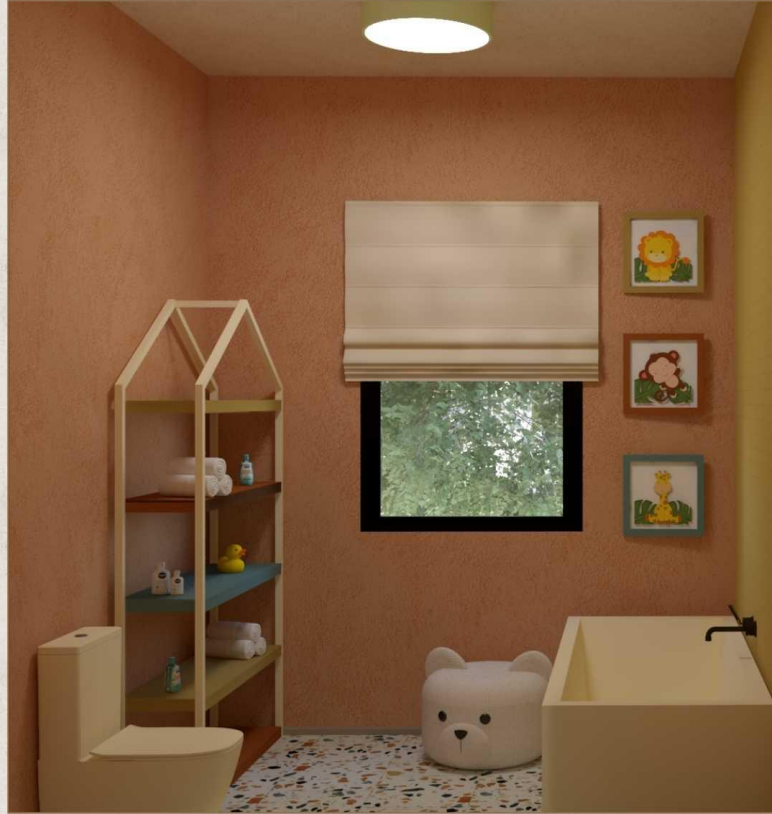


BAÑO INFANTIL

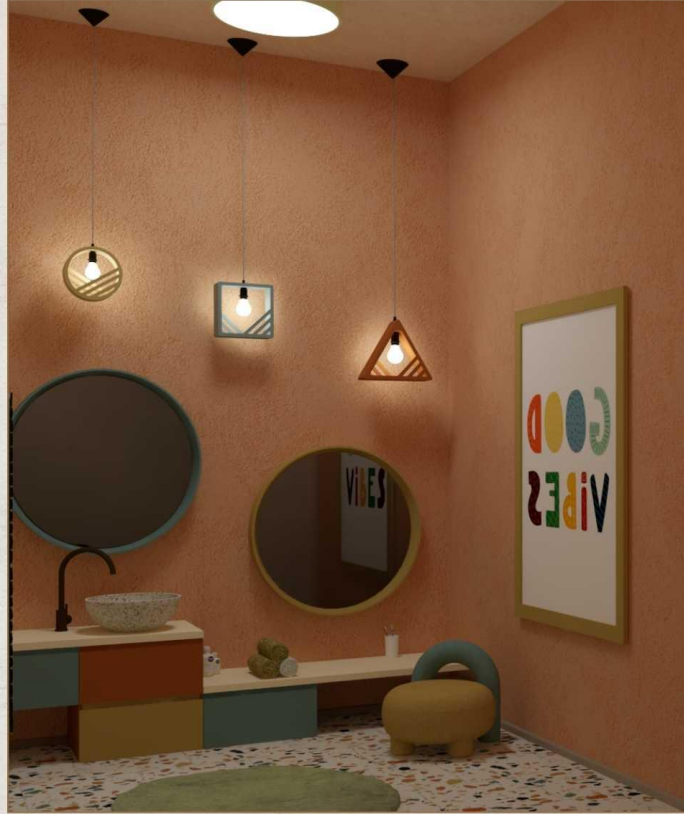
Simplicidad
Colores alegres
Creatividad y diversión

Ambiente acogedor y funcional para los más pequeños











DORMITORIO DE INVITADOS

Materiales naturales
Colores cálidos
Suavidad y frescura

Espacio creado para que todos se sientan como en casa







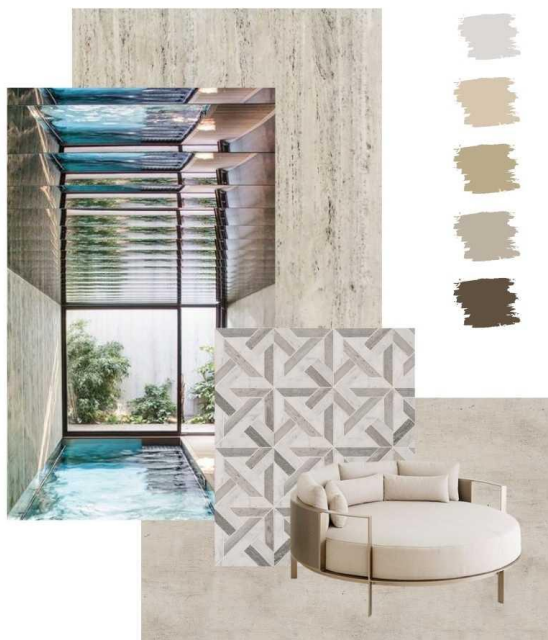
BAÑO DE INVITADOS

Funcional
Colores armoniosos
Elegancia y sofisticación

Sensación de bienestar en todos los sentidos







PISCINA

Descanso y relajación
Colores neutros
Conexión con el exterior

La sensación de estar fuera desde dentro







ESCUELA DE YOGA

Cuerpo y mente
Viaje de autoconocimiento
Bienestar y transformación

El mejor momento para empezar a sentirte bien, es ahora







TATIANA LUNA GONZÁLEZ