

# PROYECTO COCINA



**Nunca es largo el camino que conduce a la casa de un amigo**

---

Tatiana Luna González





Beatriz y Lucas, matrimonio de mediana edad (37 a 40 años), dos hijos de 12 y 9 años.

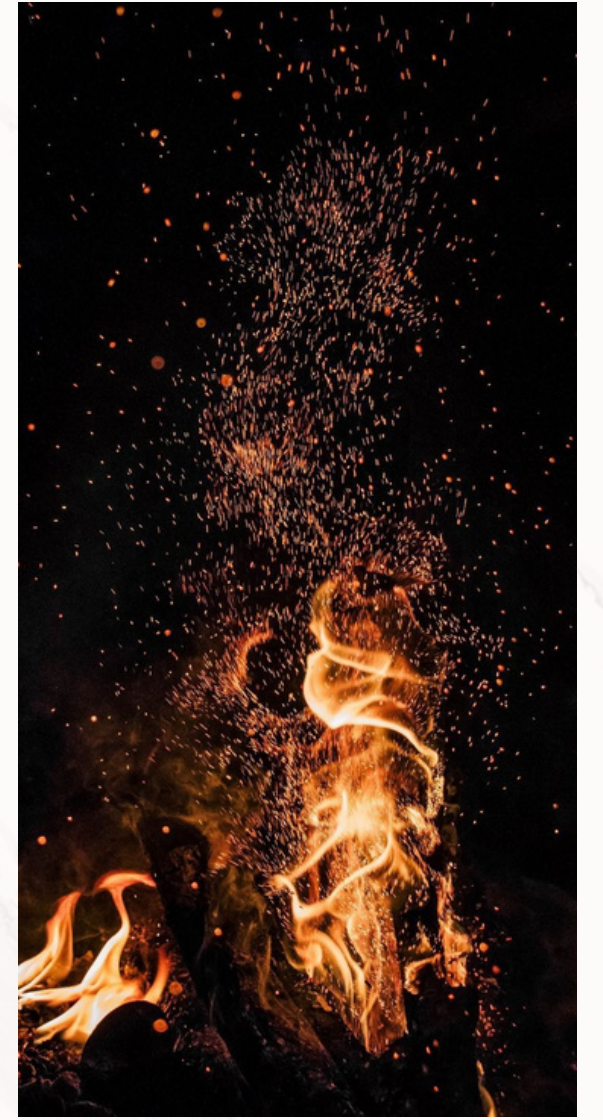
Ambos son profesionales del sector sanitario.

Tienen costumbre de invitar a amigos a cenar a casa los fines de semana. La velada comienza en la cocina alrededor de las 20:00h, con la preparación de los alimentos. Todos cocinan, luego es importante disponer de amplias encimeras donde puedan trabajar hasta 3 personas.

La vivienda es grande y dispone de varias zonas de estar, por lo que no es recomendable hacer otras en el área de cocina. No obstante, si es posible, les gustaría poder tener una barra alta con taburetes que sirva tanto para desayunar un café rápido como para tomar un vino mientras se prepara la cena.

---

Perfil del cliente



---

Inspiración



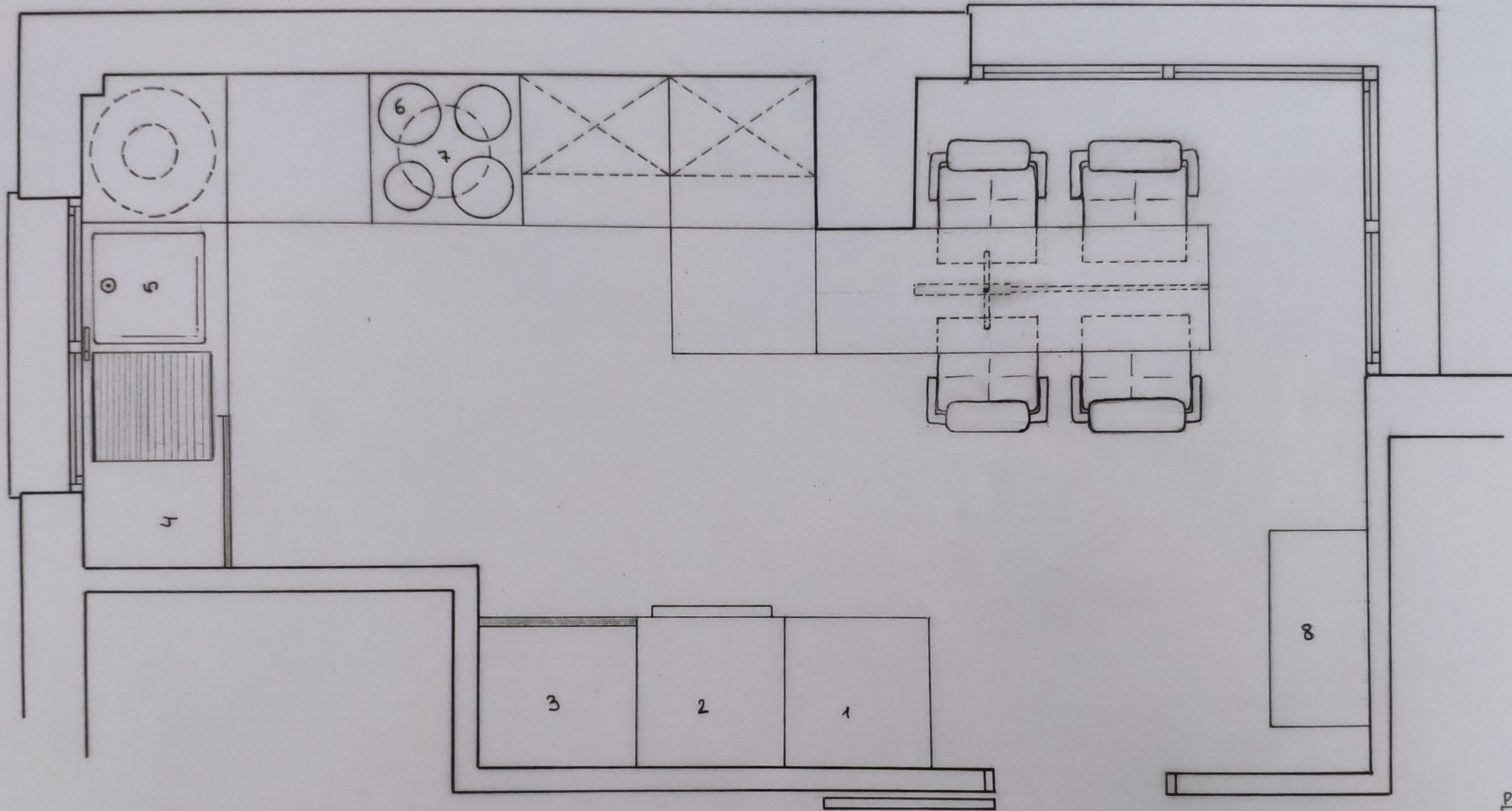
---

Materialles



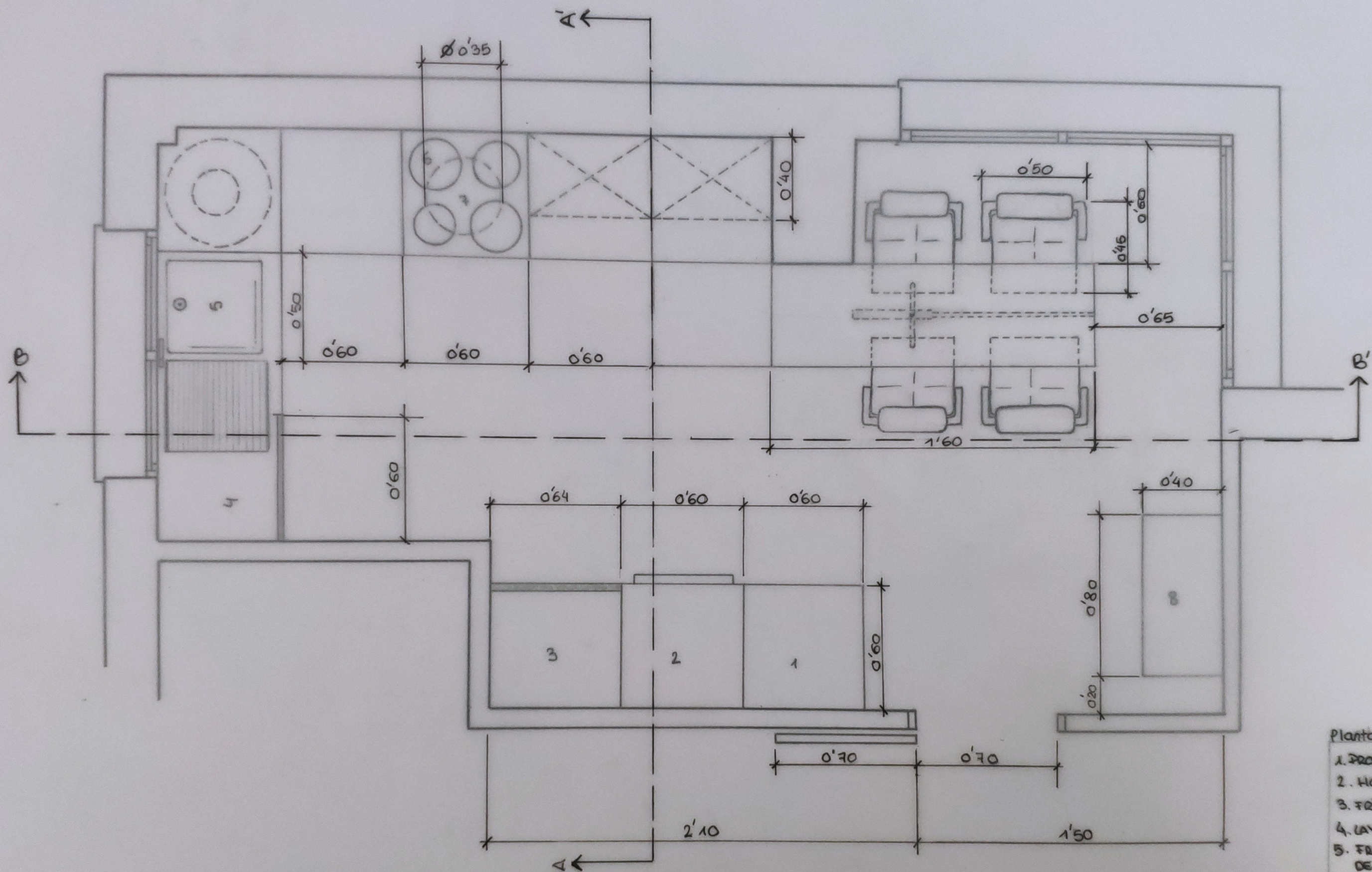
---

Mobiliario



Planta reformada amueblada

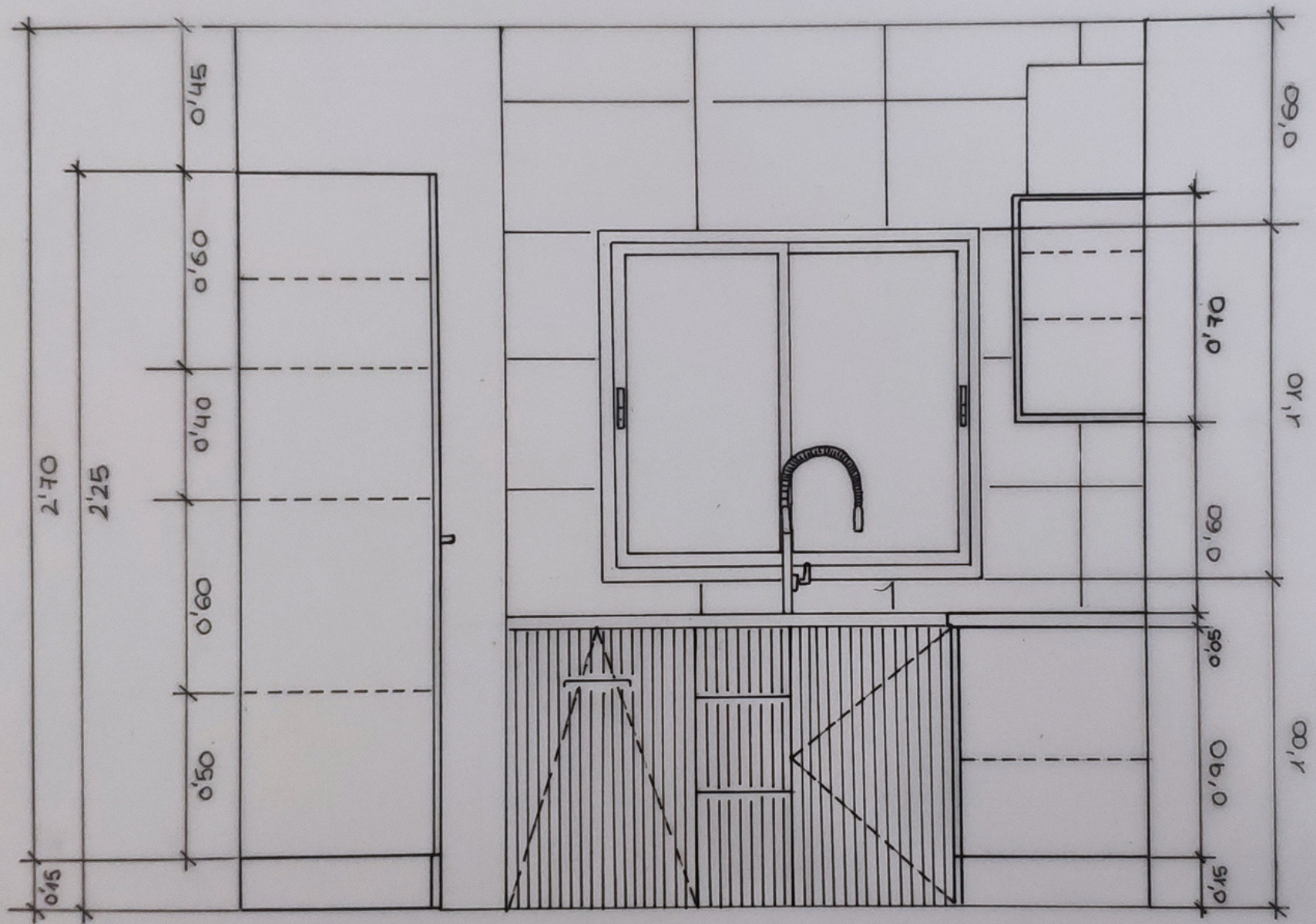
1. PRODUCTO LIMPIEZA
2. HORNO + MICROONDAS
3. FRIGORIFICO
4. LAVAVAJILLAS
5. FREGADERO + ZONA DE SECADO
6. VITRO-CERÁMICA + MUEBLE MENAJE
7. CAMPANA
8. SUCIENAJE VASIJAS



Planta reformada amueblada

1. PROBLETO LIMPIEZA
2. HORNO + MICROONDAS
3. FRIGORIFICO
4. LAVAVAJILLAS
5. FREGADERO + ZONA DE SECADO
6. VITRO-CERÁMICA + MUEBLE MENAJE
7. CAMPANA
8. ALMACEN DE VASILLA





Alzado A  
 Escala 1:20  
 Ud. de medida: metro

